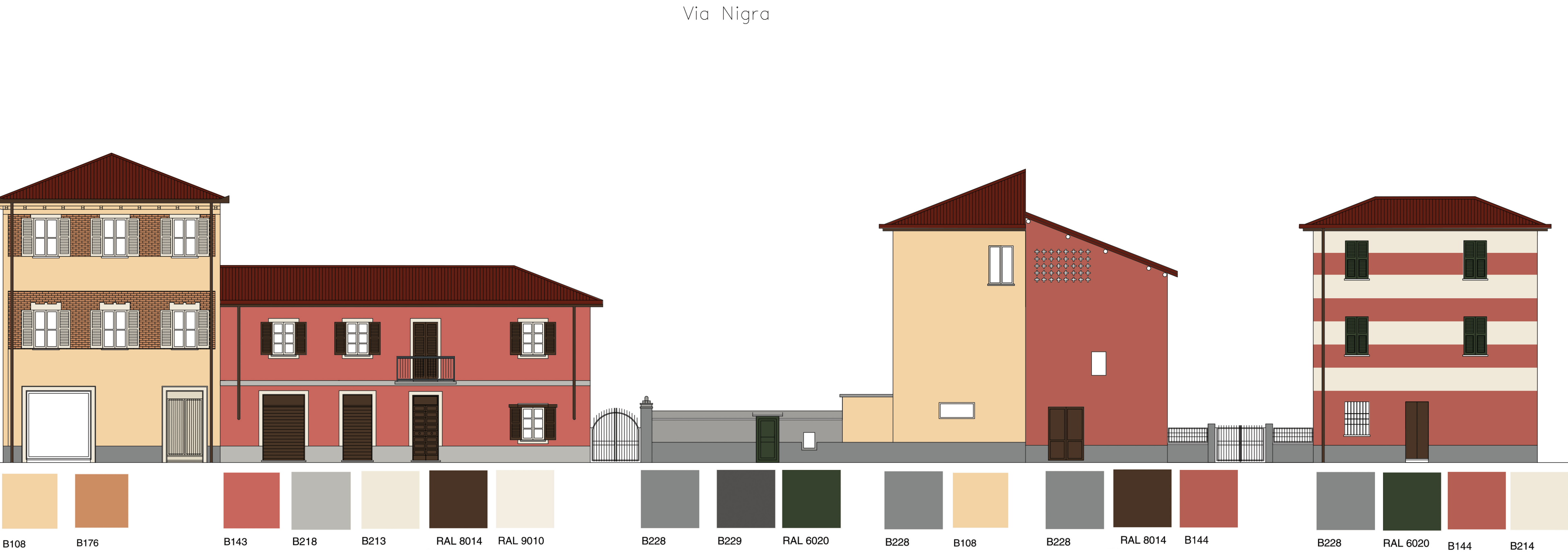
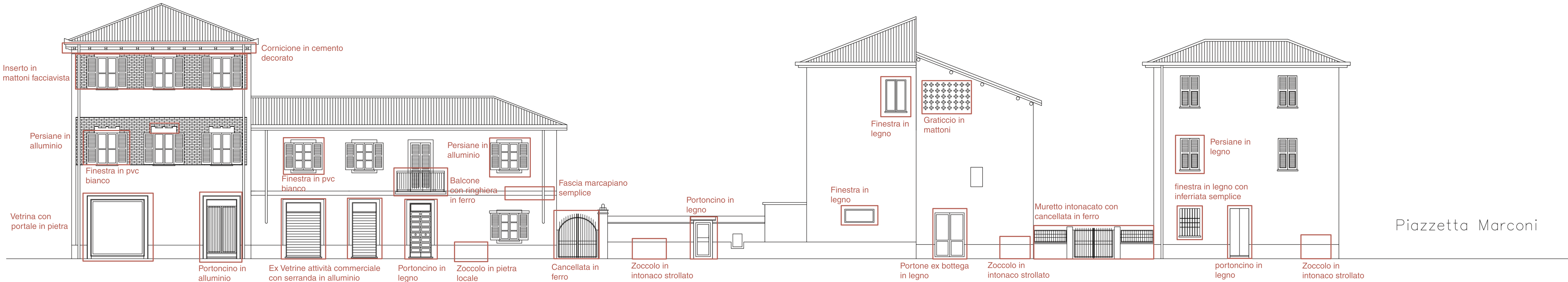


Analisi delle facciate - edifici mapp. 393-396-399

Come si evince dalla campagna fotografica, le facciate relative agli immobili sopra indicati che compongono parte del prospetto di Via Nigra versano in pessimo stato di conservazione, con comprovati distaccamenti di porzioni di intonaco e dei successivi strati di pittura che permettono di evincere la gamma cromatica originaria. Attraverso il rilievo con mazzette sono state definite tinte il più possibile vicino a quello che doveva essere l'aspetto cromatico iniziale del fronte, tenendo in considerazione l'ambiente nel suo complesso.



REGIONE PIEMONTE
COMUNE DI VIGNOLE BORBERA
PROVINCIA DI ALESSANDRIA



PIANO COLORE E DELL'ARREDO URBANO

Oggetto:

ANALISI E MODELLO CROMATICO
VIA NIGRA - PIAZZETTA MARCONI

Il Sindaco
Giuseppe Teti

Il Responsabile del Procedimento
Arch. Patrizia Barberis

PROGETTO
Arch. Maria Francesca Pasquale
Vicolo Orti 8 , 15060 Borghetto di Borbera (AL)

PLANIMETRIA GENERALE SCALA 1:200 - PROSPETTO SCALA 1:100
TAV. D - 07

GENNAIO 2020